

Beit Misk

une cité qui conjugue nature,
tradition et modernité

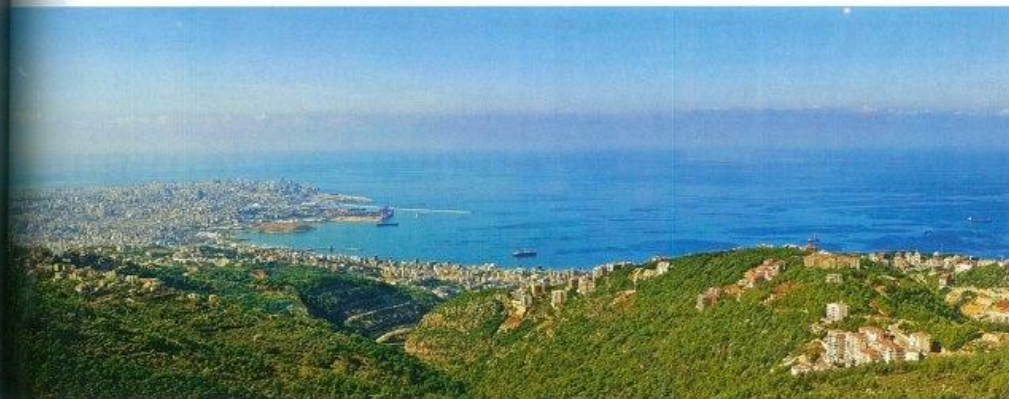


Une colline verte qui donne sur la mer, un air pur à une dizaine de minutes de Beyrouth et un espace protégé où les résidents vivent en toute sécurité: BeitMisk, qui s'étend sur 655 000 m², entre Atchané et Sakiet el-Misk, au cœur du Metn. Plus qu'un projet, il a été pensé comme un concept de vie.

Georges Zard Abou Jaoudé, entrepreneur et banquier libanais, a concrétisé son rêve, celui de créer une cité résidentielle idéale. L'altitude du terrain qui l'abrite varie entre 600 et 900 mètres. L'espace est immense et le projet, entamé il y a trois ans, s'achèvera dans sept ans. Explications avec Sarah Zard Abou Jaoudé Manoukian, responsable marketing et communication du projet. «Pour mieux visualiser le concept, il faut imaginer un village moderne ayant préservé les vieilles traditions architecturales libanaises, avec ses

quartiers, sa place du village, son country club, son spa... Vingt pour cent du terrain sera construit, contre quatre-vingts pour cent transformés en espaces verts. Nous prévoyons la livraison de 1 800 clés. Aujourd'hui, une trentaine de familles vivent dans le complexe et environ 400 appartements ont été vendus», ajoute-t-elle.

Certes, les 1 800 habitations ne sont pas toutes identiques. BeitMisk est divisé en zones ayant chacune son propre cachet, allant de petits espaces de 80 m² à des trois-pièces ou des villas, et portant un nom de fleur: Acacia, Amber,



Rihan... Chacune a son architecture propre. Mais le point d'orgue demeure Misktown, le centre du village. Il est organisé autour d'une grande place pour accueillir des événements, de plusieurs petites placettes bordées de restaurants, de parc et d'aires de jeux pour enfants, ainsi que de ruelles piétonnes parsemées de commerces pour servir toute la région. Un espace de vie, entre tradition et modernité, où s'installeront un hôtel de charme,



des boutiques artisanales, un supermarché, des marchands de quatre-saisons, une pharmacie, une boulangerie... En bref, tout ce dont les habitants auront besoin. La culture y trouvera également sa place avec une salle de conférences, une bibliothèque et des galeries d'art. Certains immeubles abriteront des bureaux. Avec, en sus, un spa, un club sportif ultramoderne et un ring, tandis que les habitants amateurs de sports en plein air pourront faire de la marche, du jogging ou de la bicyclette, avec une totale accessibilité aux handicapés et aux poussettes ...



Protégé par des gardes et des barrières, BeitMisk est un village qui s'autosuffit, écologique par excellence. L'éclairage se fait à l'aide de lampes électriques au sodium. Les déchets solides sont traités et recyclés. Les espaces verts sont irrigués à partir d'eau recyclée, et l'eau de pluie est collectée. Une pépinière a été mise en place: en tout, 200000 arbres seront plantés.

«S'installer ici est un choix qui cible notamment des citadins à la recherche d'une vie calme dans une ambiance plus saine, tout en restant proches de la ville. Des Libanais vivant à l'étranger et les jeunes couples avec enfants», conclut Sarah Zard Abou Jaoudé Manoukian. Tout ce beau monde est invité à cohabiter dans une belle convivialité, sans rien perdre de son intimité.

Patricia Khoder